

令和5年度佐賀県中学校総合体育大会  
( 相撲 ) 競技 申し合わせ事項

1 熱中症対策について

※試合開始時間・競技時間・休憩時間・休憩及び給水タイムの設定や回数等

- ①可能な限り扇風機等を準備し、熱中症対策を行う。
- ②定期的な注意喚起，会場アナウンスを行う。

2 熱中症対策のためのルールや競技方法の変更について

※気温や暑さ指数（WBGT 値）が危険域に達した場合に適応する

- ①熱中症指数や暑さ指数（WBGT 値）が危険域（31 以上）に達した場合は総合的に判断し、競技方法の変更もありうる。

3 連絡・確認事項について

- ①事前の場所取り等を行わない。
- ②マナーチェックは事前に学校・チームで行う。
- ③団体戦のオーダー変更については県大会要項（5）の大会規則②のウ「申し込み後のオーダー変更は認めない。ただし補欠との入れ替えは試合前に専門部長の許可を得ること。（団体戦では、1 度退いた者の再出場は認めない。）
- ④全国大会：（団体）優勝チーム（1 チーム）  
（個人）優勝、準優勝、全国大会出場決定戦勝者の計 3 名  
九州大会：（団体）優勝チーム（1 チーム）と準優勝チーム（1 チーム）  
（個人）優勝、準優勝、3 位の選手 2 名の計 4 名
- ⑤閉会式後、全国・九州大会についての打合せを行う。  
（出場チームの引率責任者は残しておく。）
- ⑥大会中の競技運営に関する意見等は学校・チーム代表者を通じて事務局に連絡する。

※その他、要項を熟読しておくこと。

競技名			会場名	期	日
				25日(火)	26日(水)
	相撲	男	国見台相撲場	準備	



来賓・役員駐車場

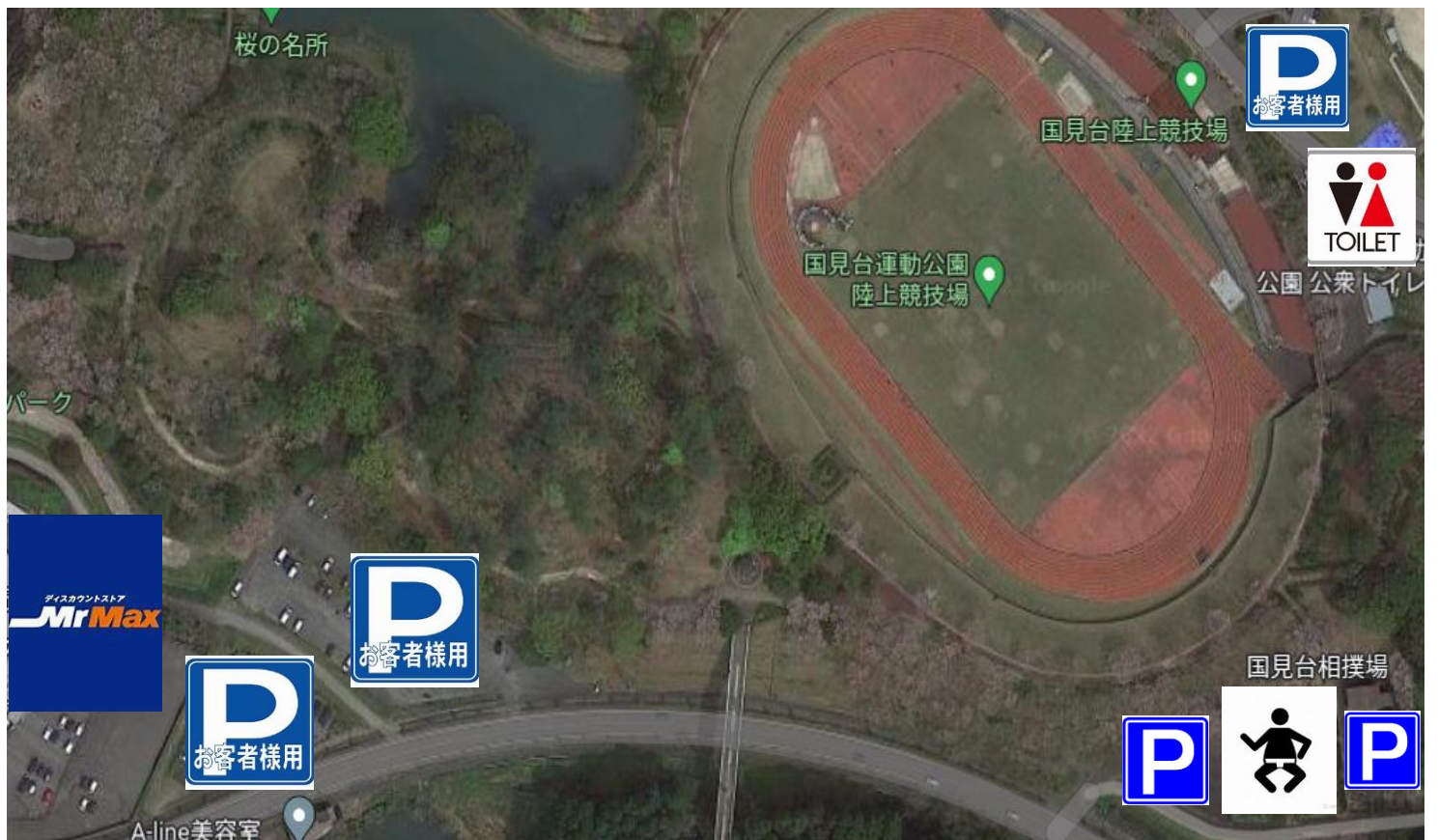


一般駐車場



大型車駐車場

駐車場	車種	収容台数
相撲場北側(駐車券必要)	 普通車(役員)	15台
相撲場南側(駐車券必要)	 普通車(役員)	15台
国見台西側駐車場 (ミスターマックス付近)	 普通車(一般)	123台
	 普通車(一般)	
陸上競技場トイレ付近	 中型車	50台



連絡

相撲場周りには、応援者用トイレがありません。国見台球技場のトイレをご使用ください。歩いて3分です。

※QRコードで地図が表示されます。  
 ※通信料は各個人の負担になります。  
 ※もしも表示されない場合は申し訳ありません。

