

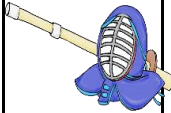
令和5年度佐賀県中学校総合体育大会
剣道競技 申し合わせ事項

○ 熱中症対策について

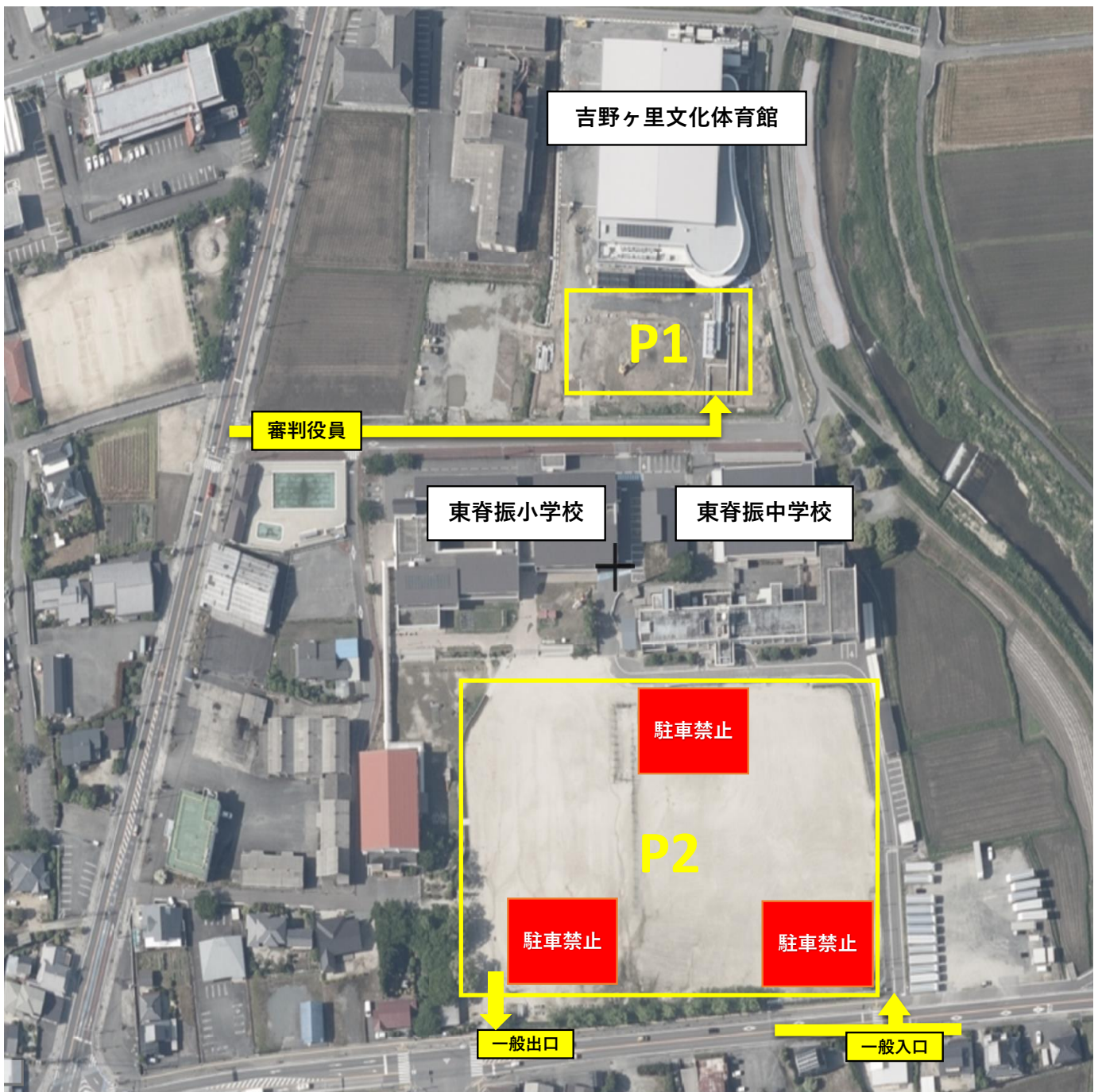
熱中症対策として、代表者戦・個人戦での延長戦は2分刻みで行う。延長2回終了後、9歩の間合いで深呼吸、さらに延長2回終了後には選手席で面を取り、給水時間に入る。。選手が選手席で面を取った時点から試合場主任が3分計測し、審判員は控え場所へ退場する。給水中における監督・コーチから選手への指導は認めない。3分経過後、試合場主任が面をつけるように指示し、試合を再開する。それ以降は、延長2回で深呼吸、さらに2回経過後に給水時間を設ける。

○ 連絡・確認事項（競技上の注意について）について

- ① 開始式には、当日出場選手全員が参加する。（1日目は、女子団体戦・男子個人戦出場選手全員が参加となる。）
- ② 試合場は、全4試合場を使って実施する。
- ③ 個人戦のためだけのアップ時間は設けない。団体戦と個人戦のアップを同時に朝行う。ただし、地区ごとに前半・後半で分ける。
- ④ テーピング・足袋・サポーターは特に届け出の必要はないが、剣道用とする。
- ⑤ 試合場へは選手・監督・コーチ・審判員・役員・生徒役員以外の入場は認めない。保護者の応援は2階観客席からのみとする。剣道具・防具入れ・竹刀袋等は地区ごとに区分された東脊振中体育館に置く。
- ⑥ 試合をする学校のみ、各試合場の選手席に座る。次の試合の学校は、審判席後方で待機する。
- ⑦ 試合者は鏝競り合いを避けるようにする。または、すぐに分かれるか、引き技を出すようにし、審判員は一呼吸（目安としておよそ3秒）で「分かれ」をかけるようにする。
- ⑧ 応援は審判の判定に支障をきたすため拍手のみで行い、声援は控える。
- ⑨ 感染症予防対策として、次のことを実施する。
 - ・会場入り口に手指の消毒薬を設置する。
 - ・チーム及び個人（参加者）の責任において、うがい・手洗い・マスクの着用・アルコールの消毒などの予防に努める。
 - ・感染状況などにより、必要に応じて監督、引率等の責任において別紙（様式1）健康観察記録により参加選手などの健康観察を行い、記録する。
- ⑩ 駐車場は事前に通知した所定の場所へ駐車する。（顧問から応援者等への周知を確実に行うこと）

競技名		会場名	期 日		
			22日(土)	23日(日)	
	剣道	男女	吉野ヶ里文化体育館	○	○
			吉野ヶ里町石動2736番地		

駐車場	車種	台数
P1	役員・審判	135
P2	普通車(一般)	200
備考		



剣道